


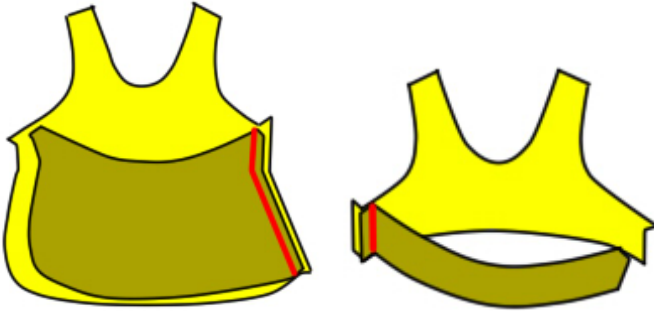
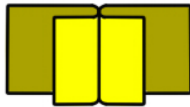

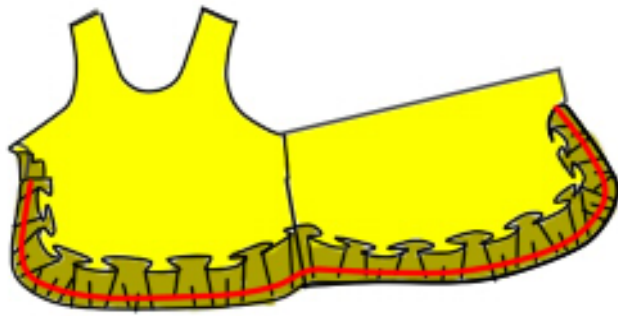
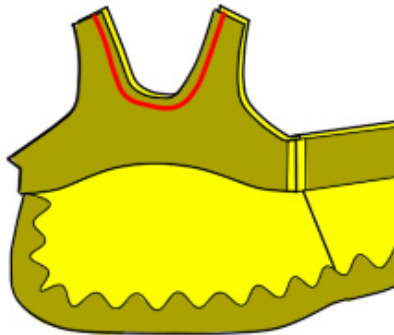
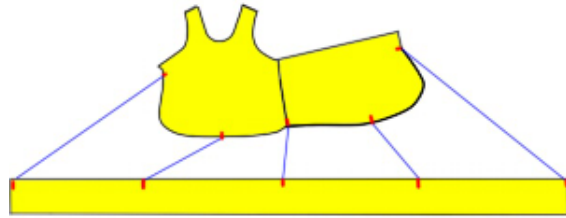


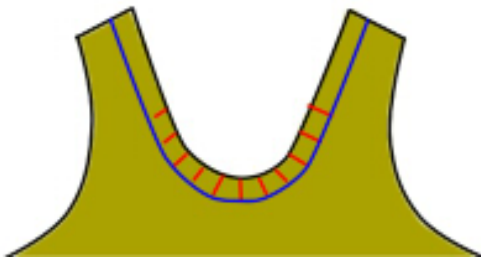
	<p>イラストの赤い部分の所を<b>ほつれ止め</b>をしてください。</p>
 <p>布の印のつけ方や接着芯の貼り方は縫う前の下準備で詳しく説明しているよまだ見たことがない人は先に見てね!</p> <p>→ 縫う前の下準備</p>	<p>■表 ■裏 裁断した全てのパーツの端をほつれ止めをしてください。 型紙に指定された場所の裏に接着芯を貼ってください。 洗濯をしないのであれば、木工用ボンドを水で薄めて塗ってもほつれどめになります。</p>
 	<p>肩紐の縫い代をアイロンで裏に折ってください。 さらに半分に折ってください。</p> 
	<p>表を上にした前<b>身頃</b>に裏を上にして後身頃を重ね、脇を縫ってください。</p>  <p>縫い代は左右折ってください。 同じように見返しと書かれたパーツも脇を縫ってください。</p>
	<p>フリルの横とすその縫い代を折って縫ってください。</p>
	<p>上の縫い代にギャザーを寄ってください。</p>



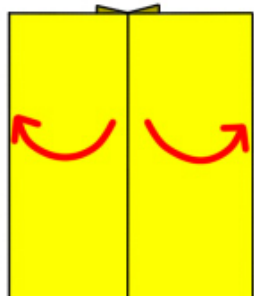
エプロンのすその印と、フリルの印を合わせてピンでとめて、ギャザーの長さを調節して縫ってください。



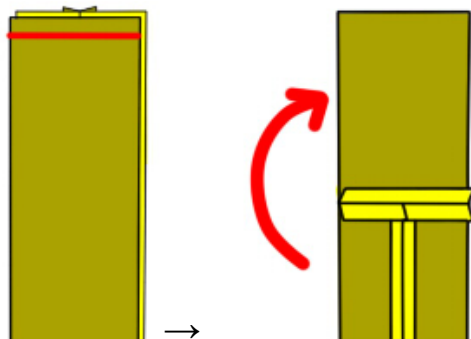
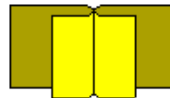
表を上にした見頃に、裏を上にした見返しを重ね、首の所を縫ってください。



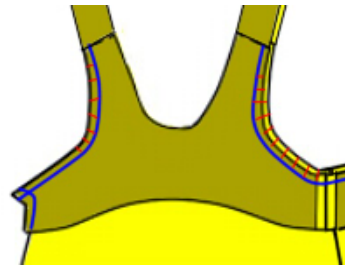
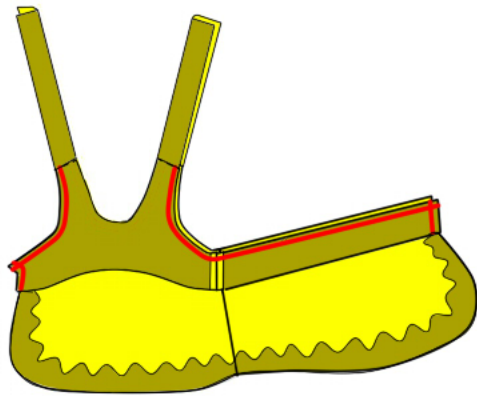
えり首に切り込みを入れます。  
縫い目を切らないように縫い目の1~2mm手前でとめておいてくださいね



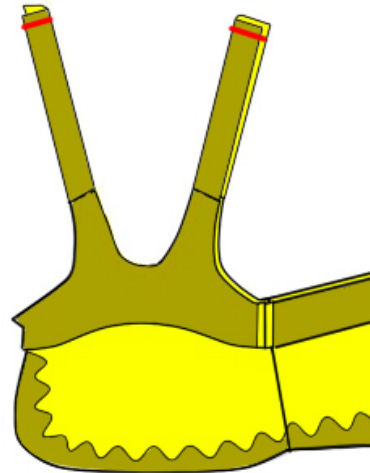
肩の縫い目を広げて先の方だけアイロンで縫い代を折ってください。



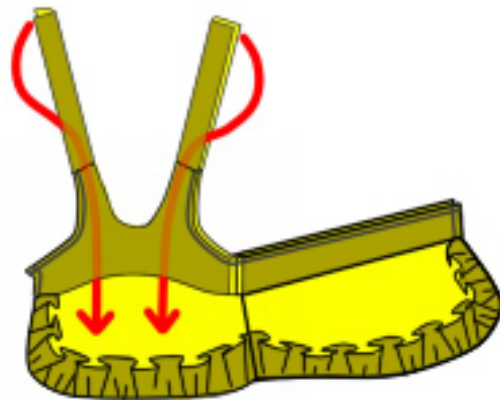
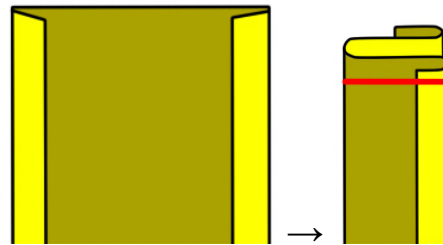
広げた肩の先に、先ほど折り目を付けた肩紐をひろげて縫ってください。  
縫ったら広げて縫い代を左右に折ってください。



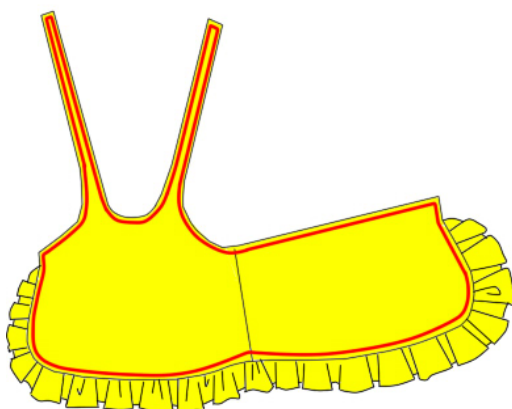
前後の見頃と見返しを合わせて赤い所を縫ってください。カーブに切り込みを入れてください。



肩紐の先を縫ってください。縫い代はアイロンで折った通りに折ってください。真中の折り目は逆に折ってください。先の縫い代を縫ってください。



肩紐の先を、肩の縫い目の間から中に入れて表替えしてください。



アイロンで縫い代を内側に倒してアイロンで押さえて型を付けてください。エプロンのまわりを端から3mm位の所を1周縫ってください。スナップボタンを縫いつけたら完成です。

## 必要な材料

表布、スナップボタン、生地の色にあった糸

## オススメの生地

シーチングやブロードと呼ばれるハンカチくらいの薄い布  
薄い生地なので針も細いものにしてください。  
薄い生地に太い針を使うと縫い目が目立ちます。