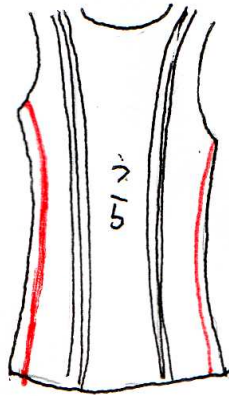
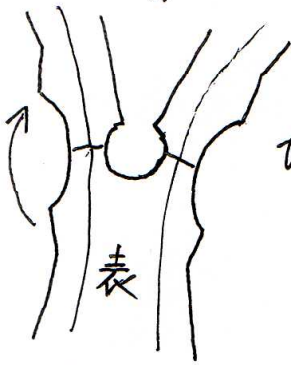




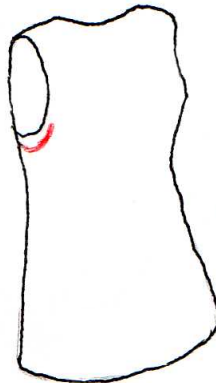
肩を  
ぬいます  
(裏地も  
同じく)



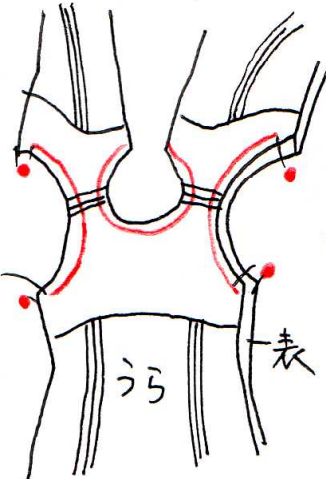
今度は表地の  
脇をぬう



ひろげます



表地と裏地の  
脇の下をぬう



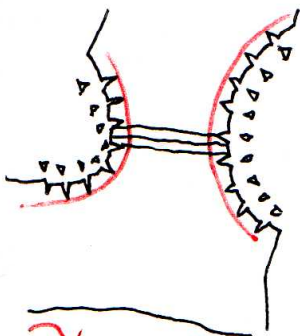
裏地と表地を  
重ねる  
●の所  
2~3cm  
縫いあたる



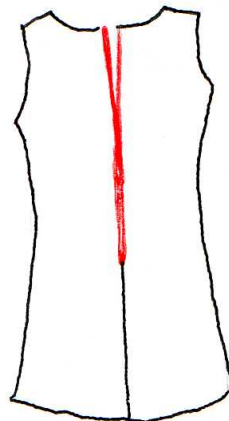
表地おもて



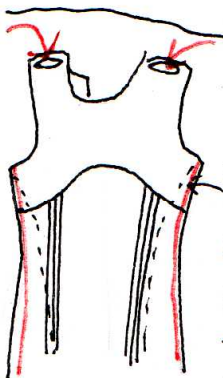
ファスター  
あきどまり  
表地同志の  
うしろみごころ  
中心をぬう  
(うら地も  
同様に)



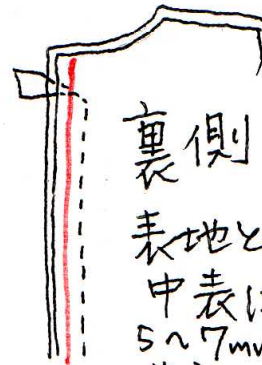
縫い目を  
切らないう様  
切り込みを  
入れる



ファスターをつける  
コンシールファスター付けは  
動画のページにあります



ぬかない様  
だけ  
後身頃を前身頃側に  
引っぱり入れる  
裏地同志の脇をぬう



裏側から  
表地と裏地を  
中表に重ねて  
5~7mmの所を  
ぬう

すそはスカートの縫い手順を  
参考にして下さい