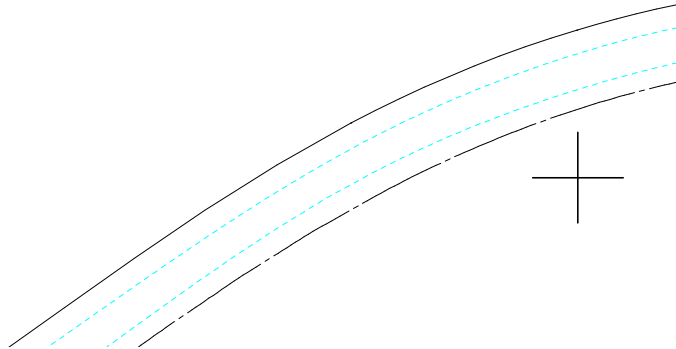
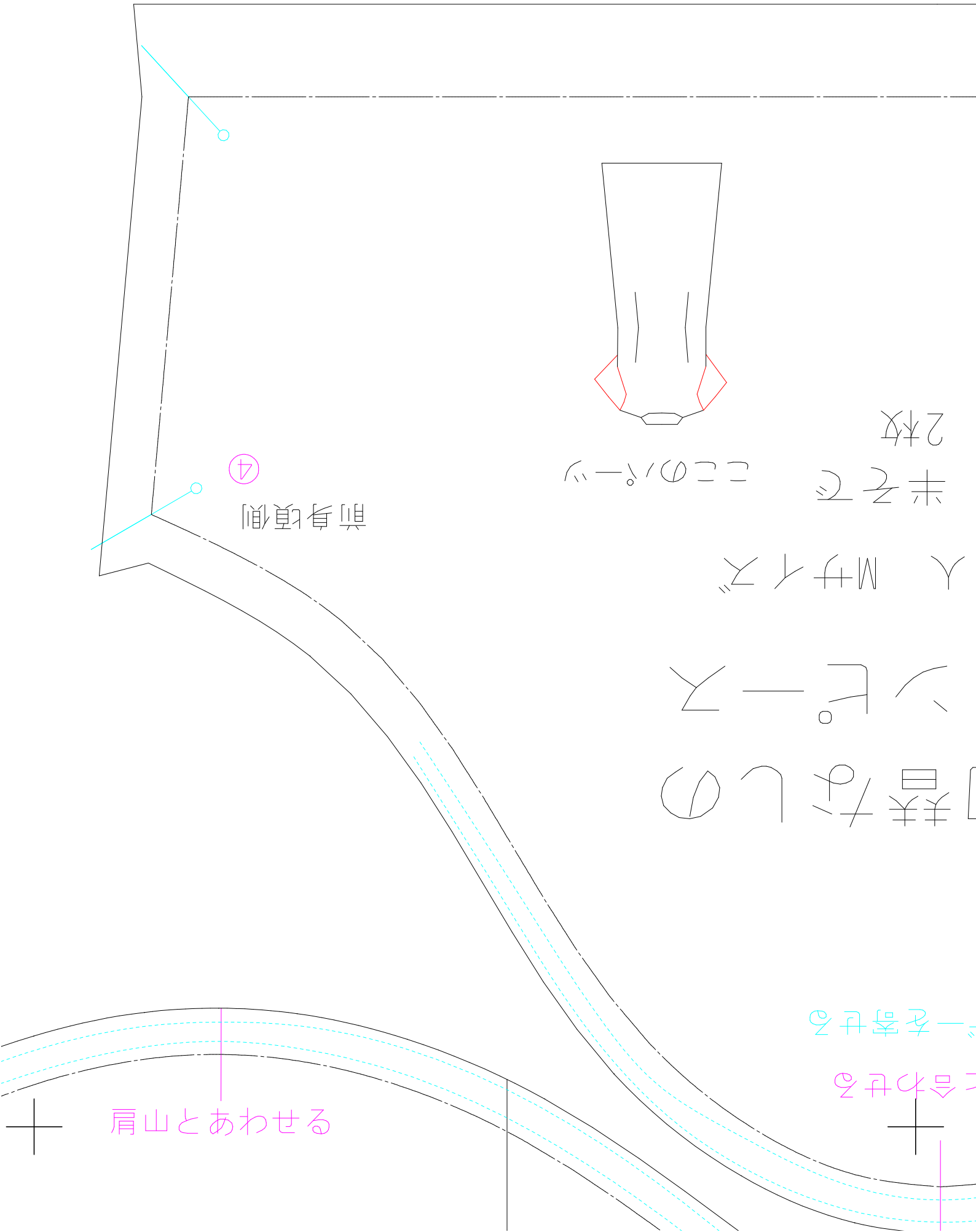
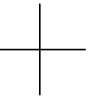
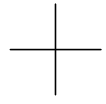


1	2	3
4	5	6
7	8	9

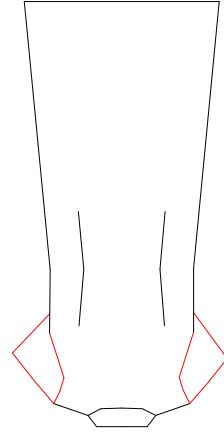
貼り合わせ図





④

前身頃側



このパーツ

2枚

半そで

人 Mサイズ

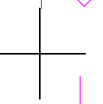
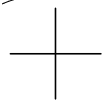
〜F。ス

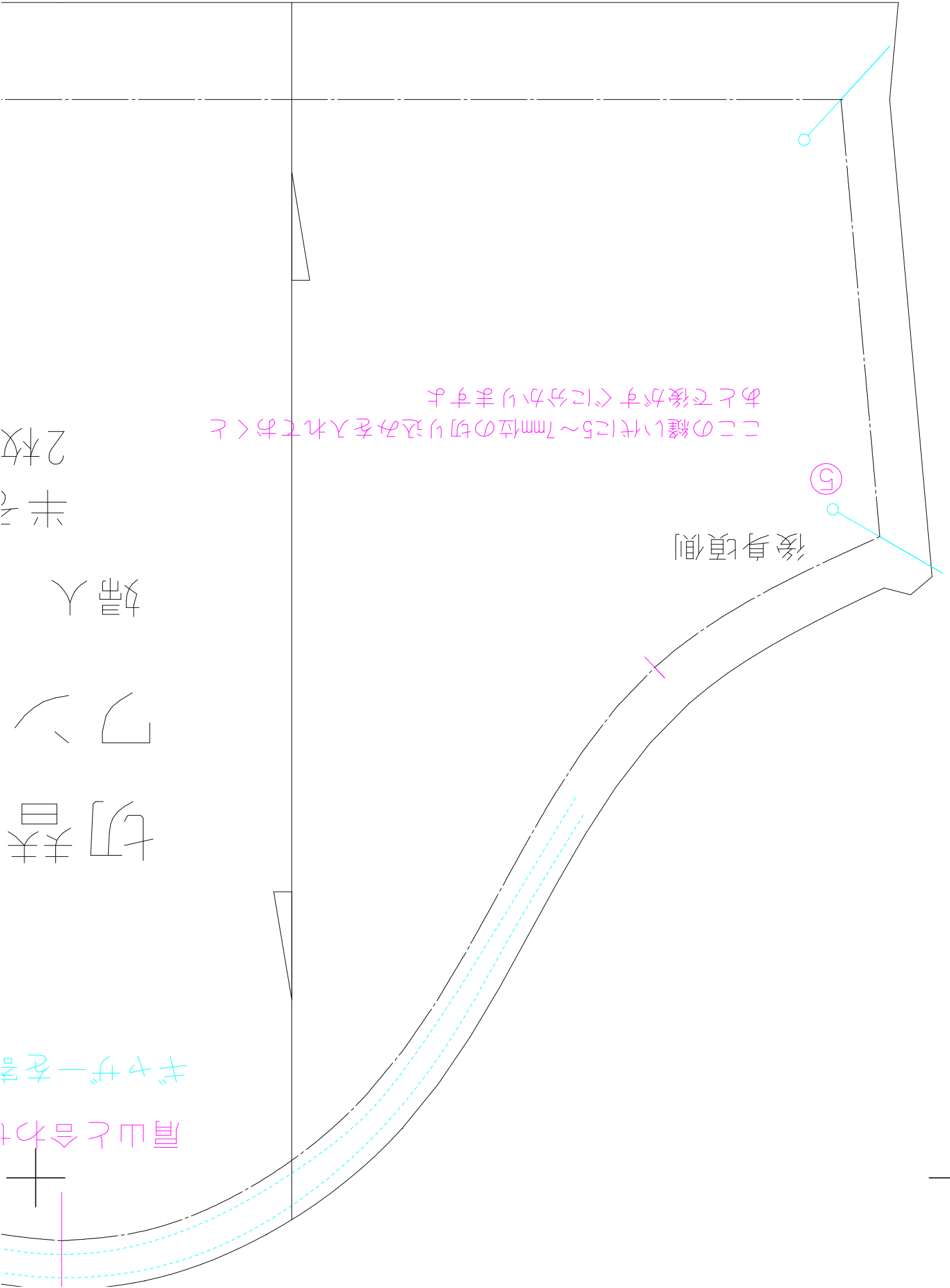
肩がしの

〜を寄せる

〜合わせる

肩山とあわせる





2枚

半

婦人

切

肩山

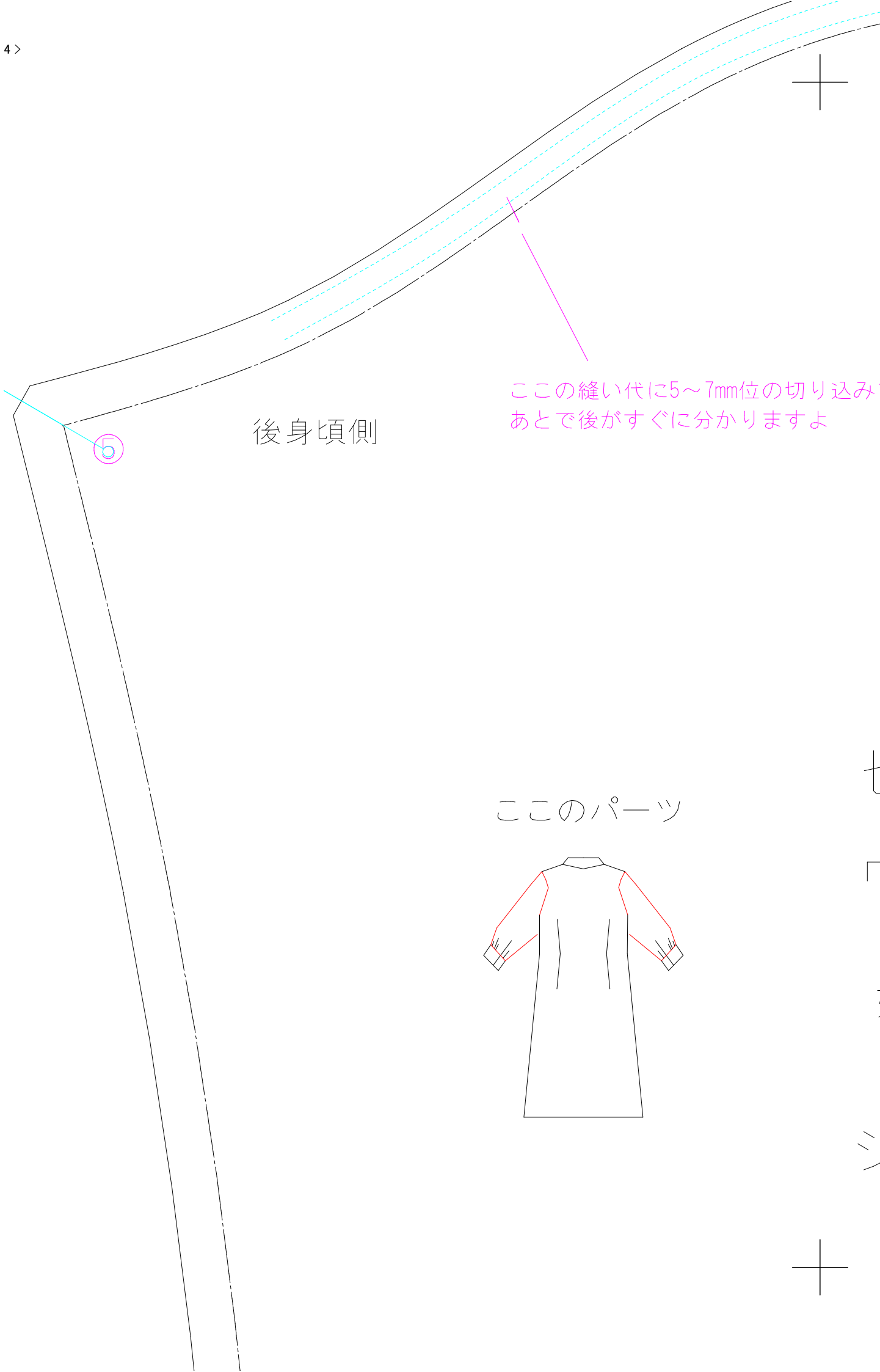
肩山と合わせ

5~7mm位の切り込みを入れておくと

後身頃側

5

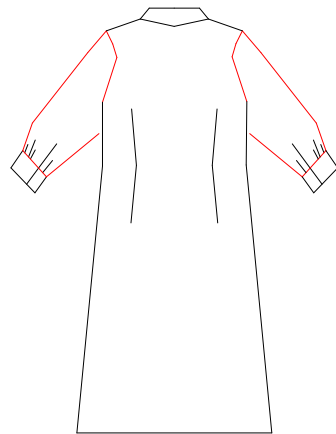
この縫い代に5~7mm位の切り込みを入れておくとあとで後がす<に分かりませすよ



後身頃側

ここの縫い代に5~7mm位の切り込み  
あとで後がすぐに分かりますよ

ここのパーツ



2. 肩山とあわせる

<5>

肩山とあわせる

切り込みを入れておくと  
すよ

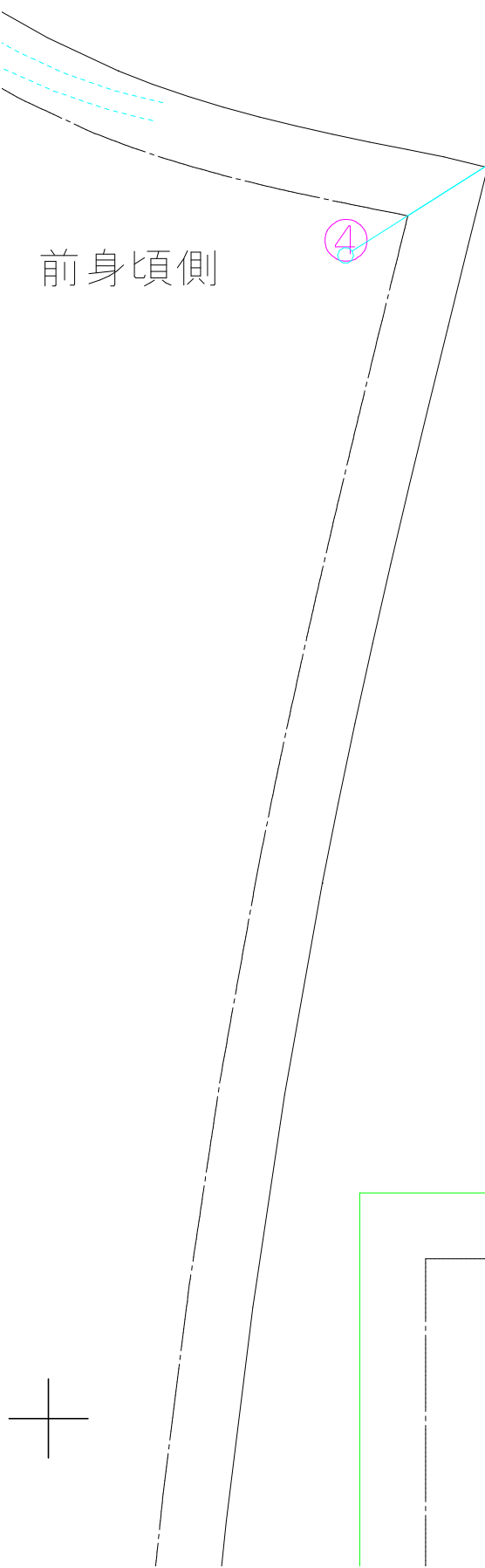
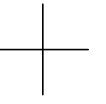
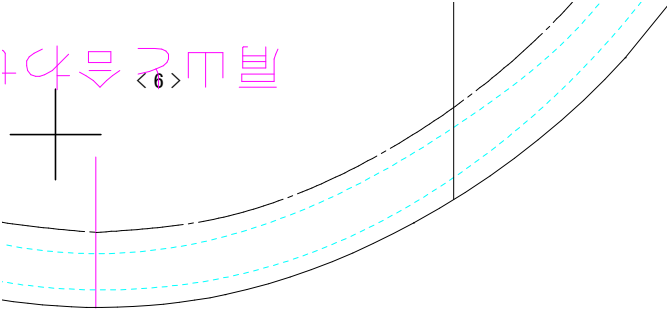
前身

# 切替なしの ワンピース

婦人 Mサイズ

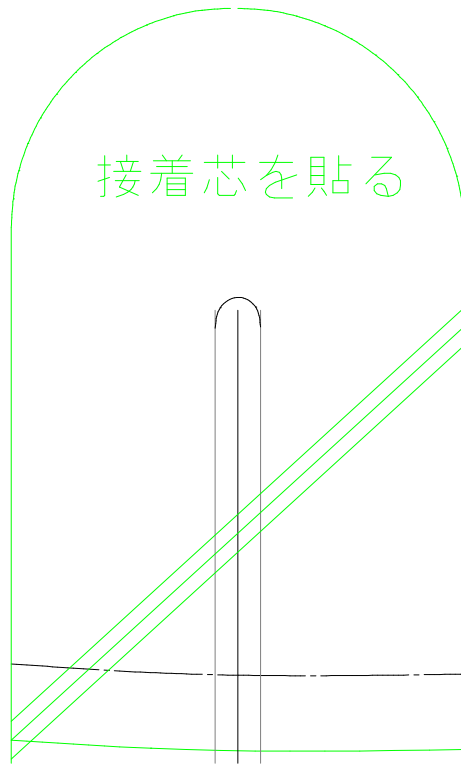
シャツそで

2枚

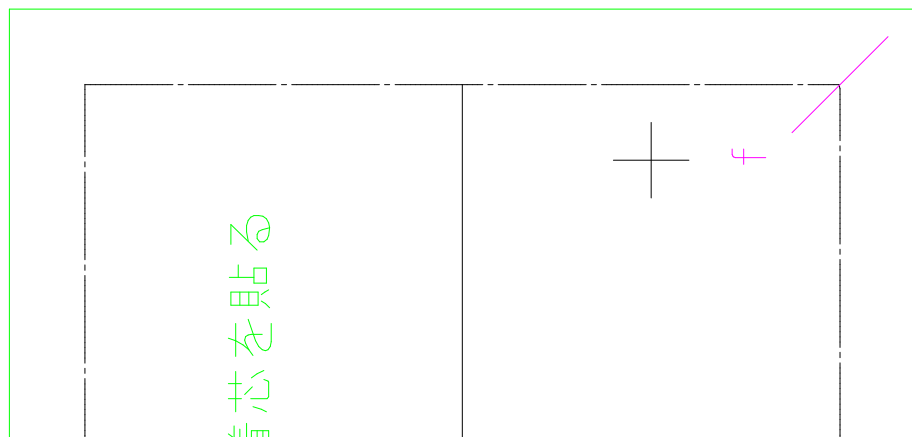


前身頃側

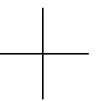
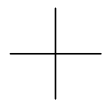
4

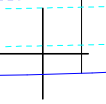
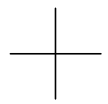
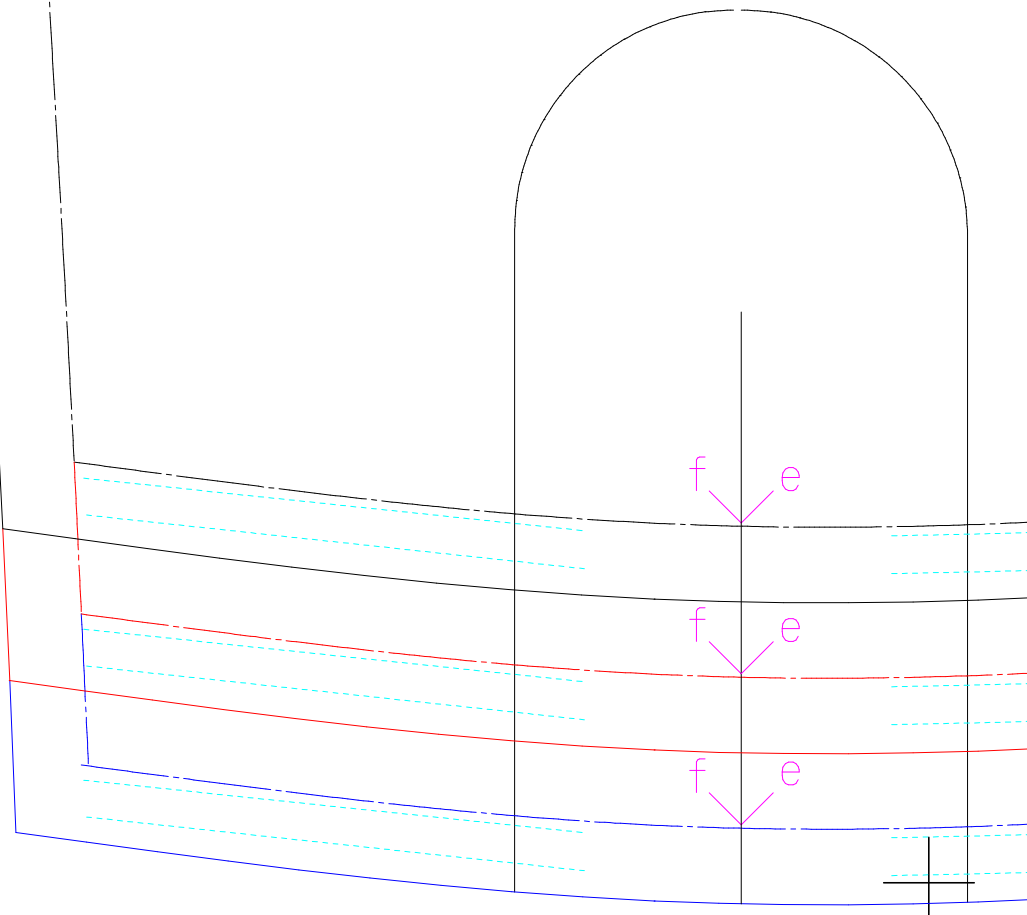
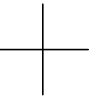
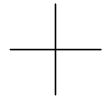


接着芯を貼る



接着芯を貼る





<8>

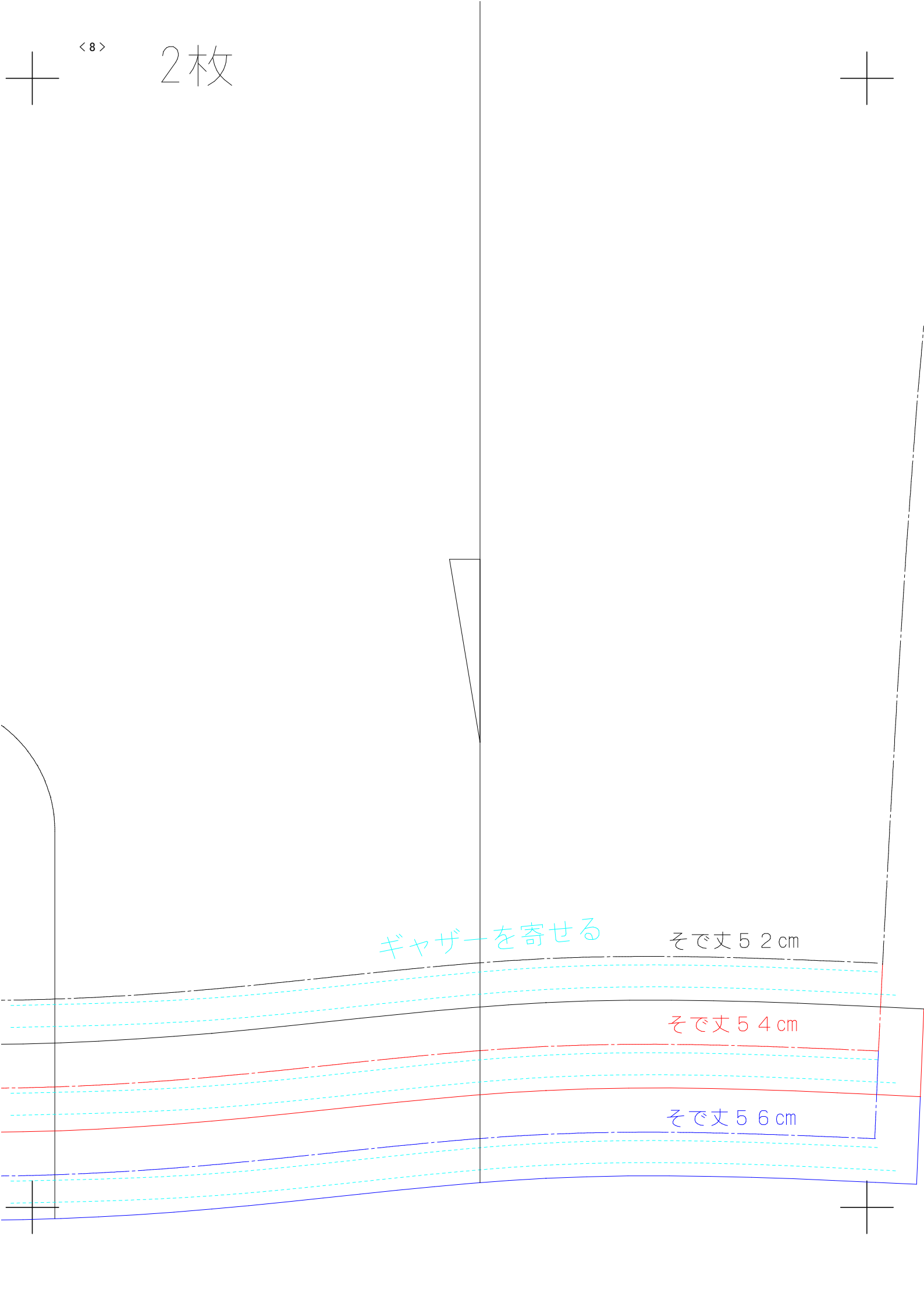
2枚

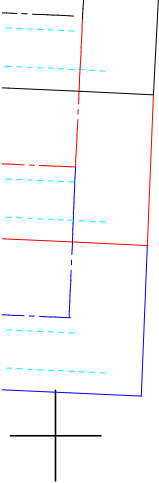
ギャザーを寄せる

そで丈 5 2 cm

そで丈 5 4 cm

そで丈 5 6 cm

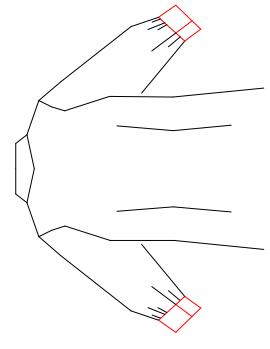




シャツそで

婦人 Mサイズ

このパーツ



カフス

2枚

接着芯を貼る



e

