

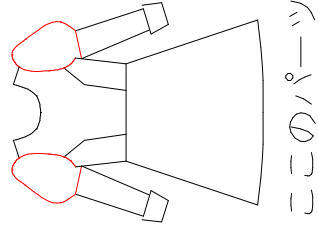
|   |   |
|---|---|
| 1 | 2 |
| 3 | 4 |
| 5 | 6 |
| 7 | 8 |

貼り合わせ図

⑧-1  
 肩山と合わせる  
 ギャザーを寄せる

全円スカートワンピース  
 婦人Mサイズ  
 ジゴ (パフ) スリーブ  
 × 2

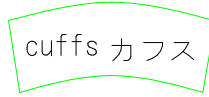
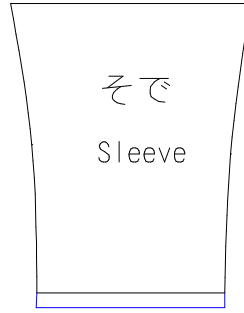
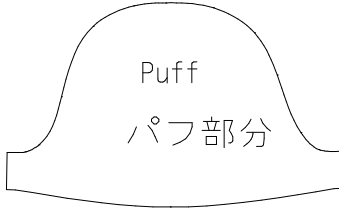
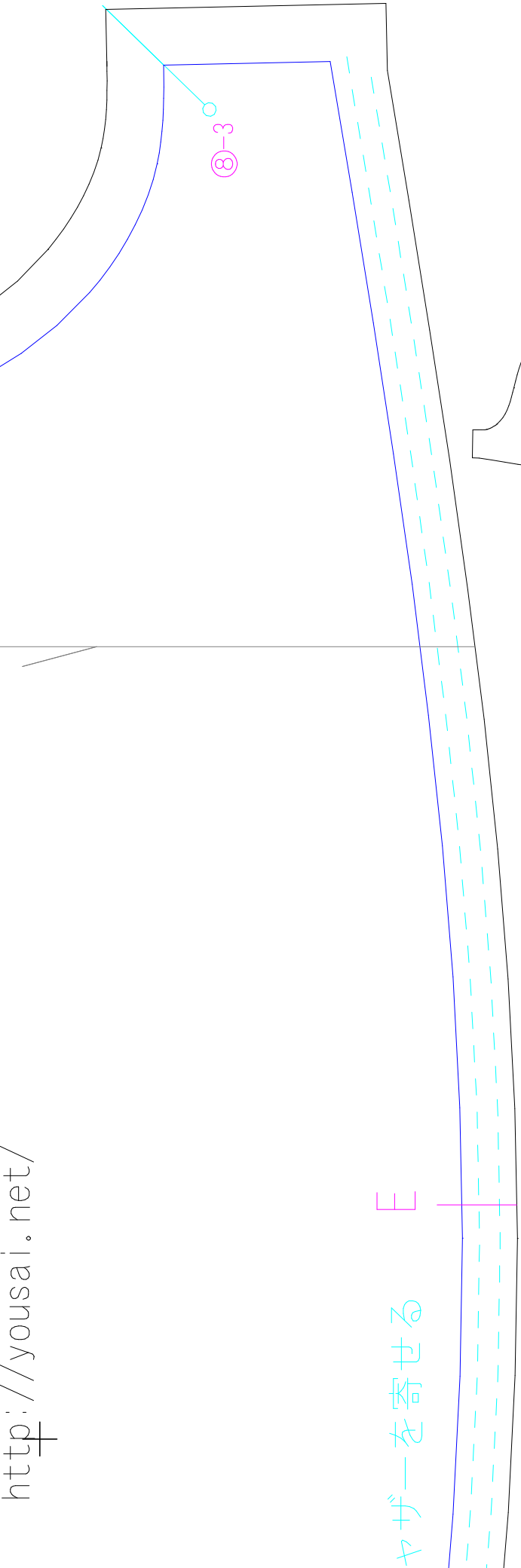
Circular skirt of dress  
 gigot sleeve  
 M size



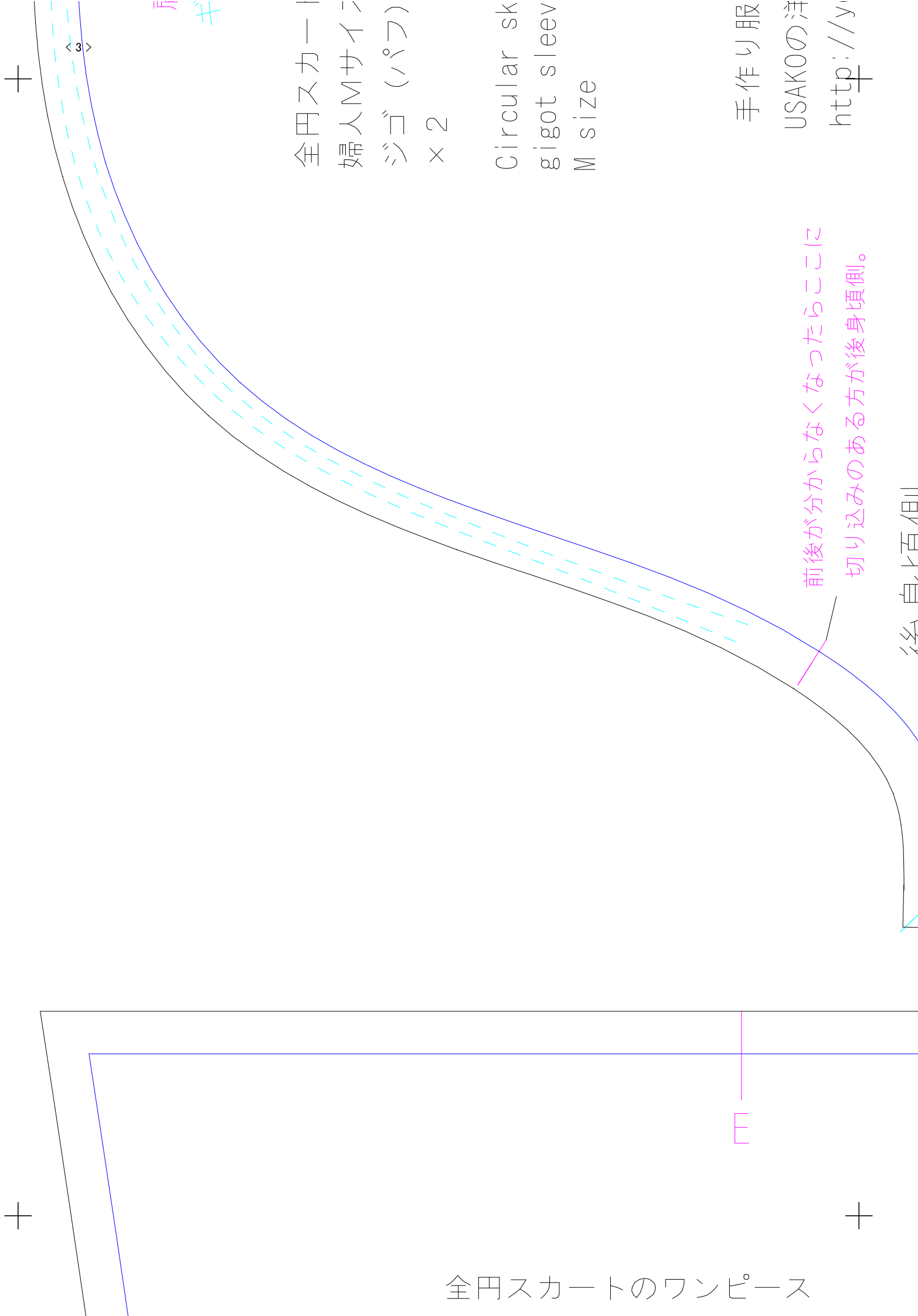
手作り服の作り方と型紙

USAKOの洋裁工房

<http://yousai.net/>



ヤザーを寄せる E



+

+

+

全円スカートのワンピース

後身頃側

前後が分からなくなったらここに  
切り込みのある方が後身頃側。

手作り服  
USAKOの洋  
<http://y>

全円スカート  
婦人Mサイズ  
ジゴ (パフ)  
× 2  
Circular sk  
gigot sleeve  
M size

原 #

3

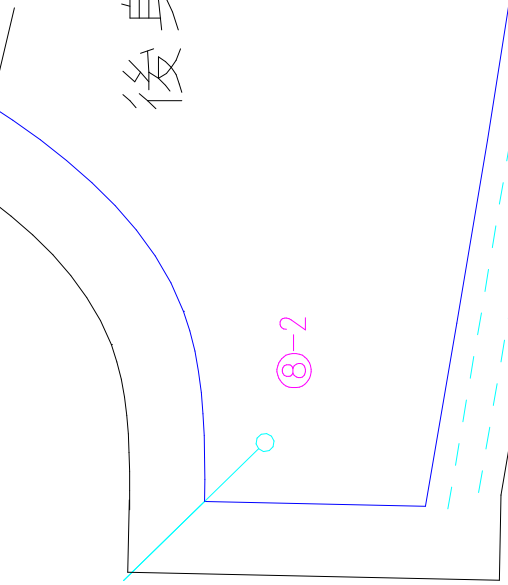
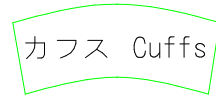
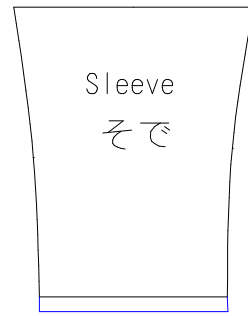
E

切り込みのある方が後身頃側。

後身頃側

⑧-2

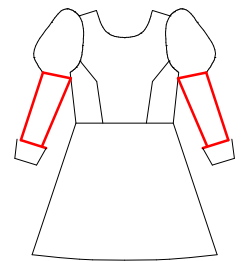
ギャザーを寄せ



< 5 >

全円スカートのワンピース  
婦人Mサイズ  
ジゴスリーブ  
× 2

Circular skirt of doress  
Gigot sleeve  
M size



このパーツ

