

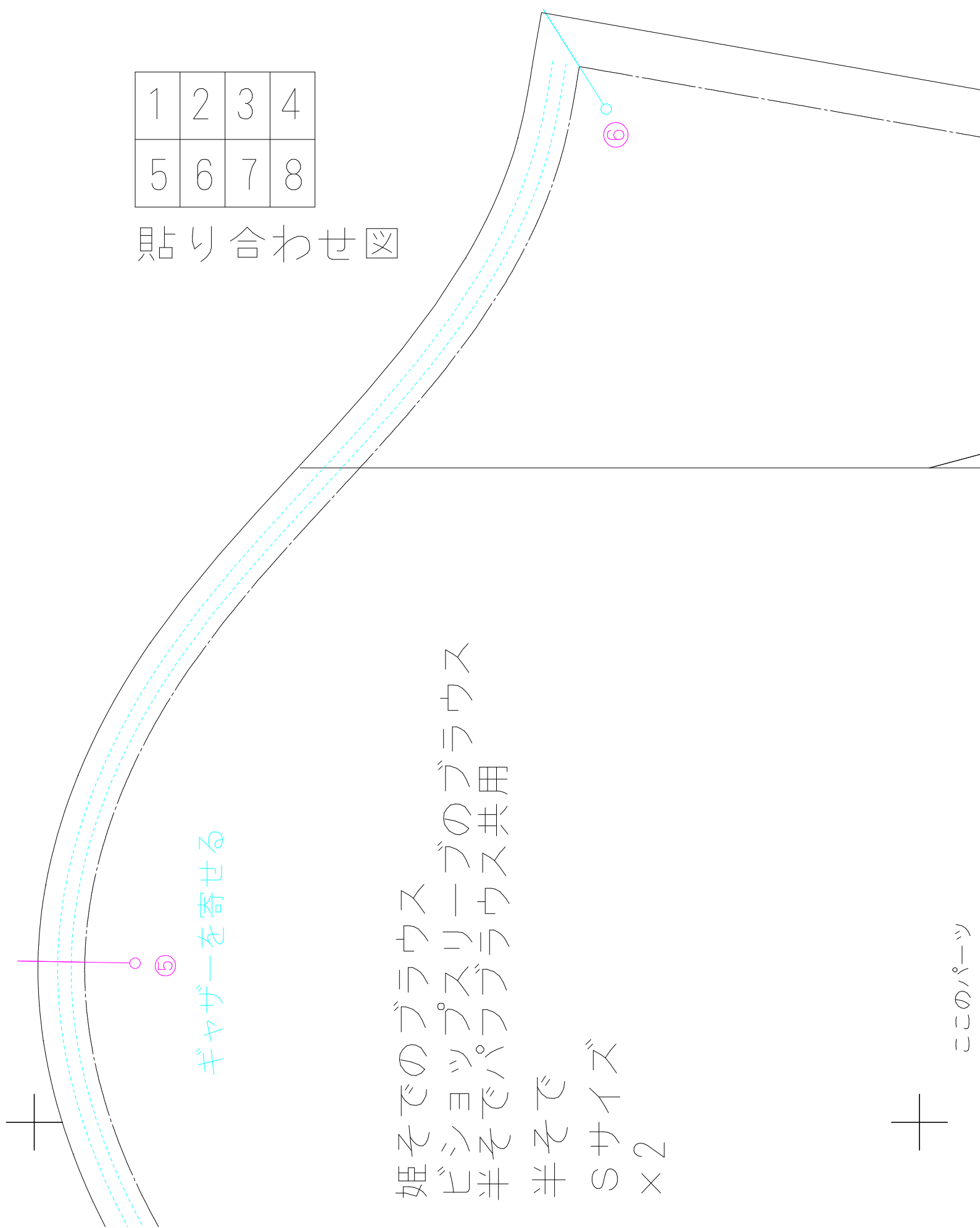
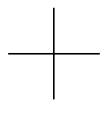
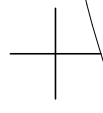
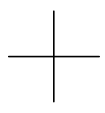
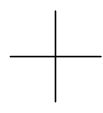
1	2	3	4
5	6	7	8

貼り合わせ図

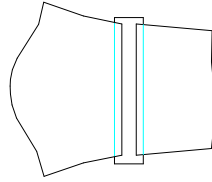
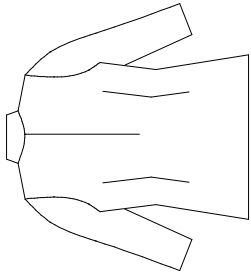
ギャザーを寄せる

姫そでのブラウス
 ビシヨップスリーブのブラウス
 半そでパフブラウス共用
 半そで
 Sサイズ
 ×2

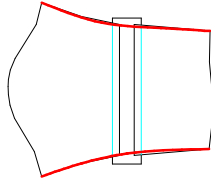
このパーツ



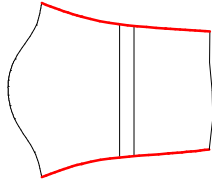
ここのパーツ



伸ばしたい分広げて、
裏から紙を足します



滑らかになるように
線をつなぎ直します

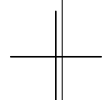
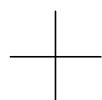
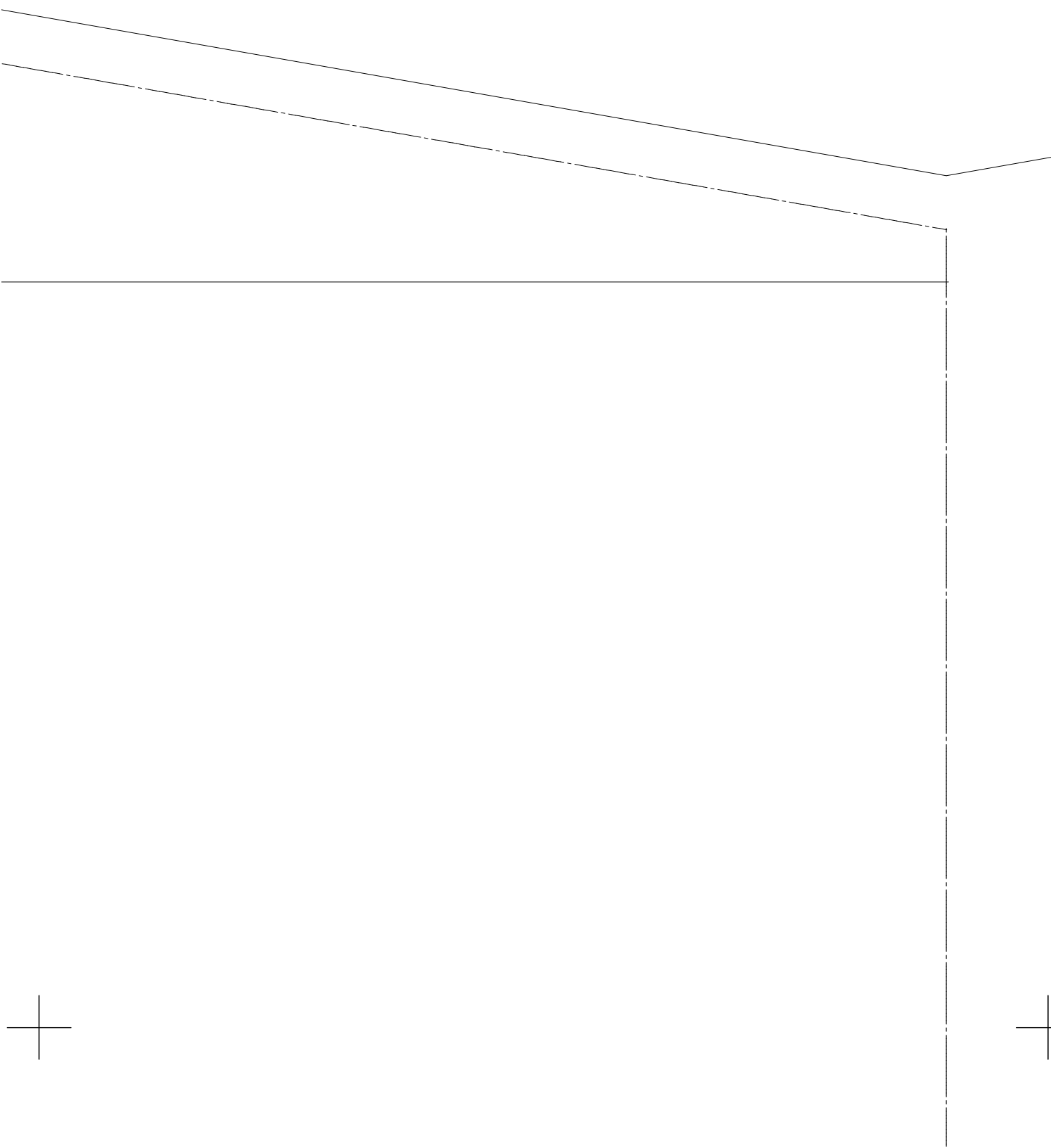
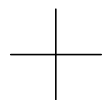
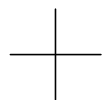


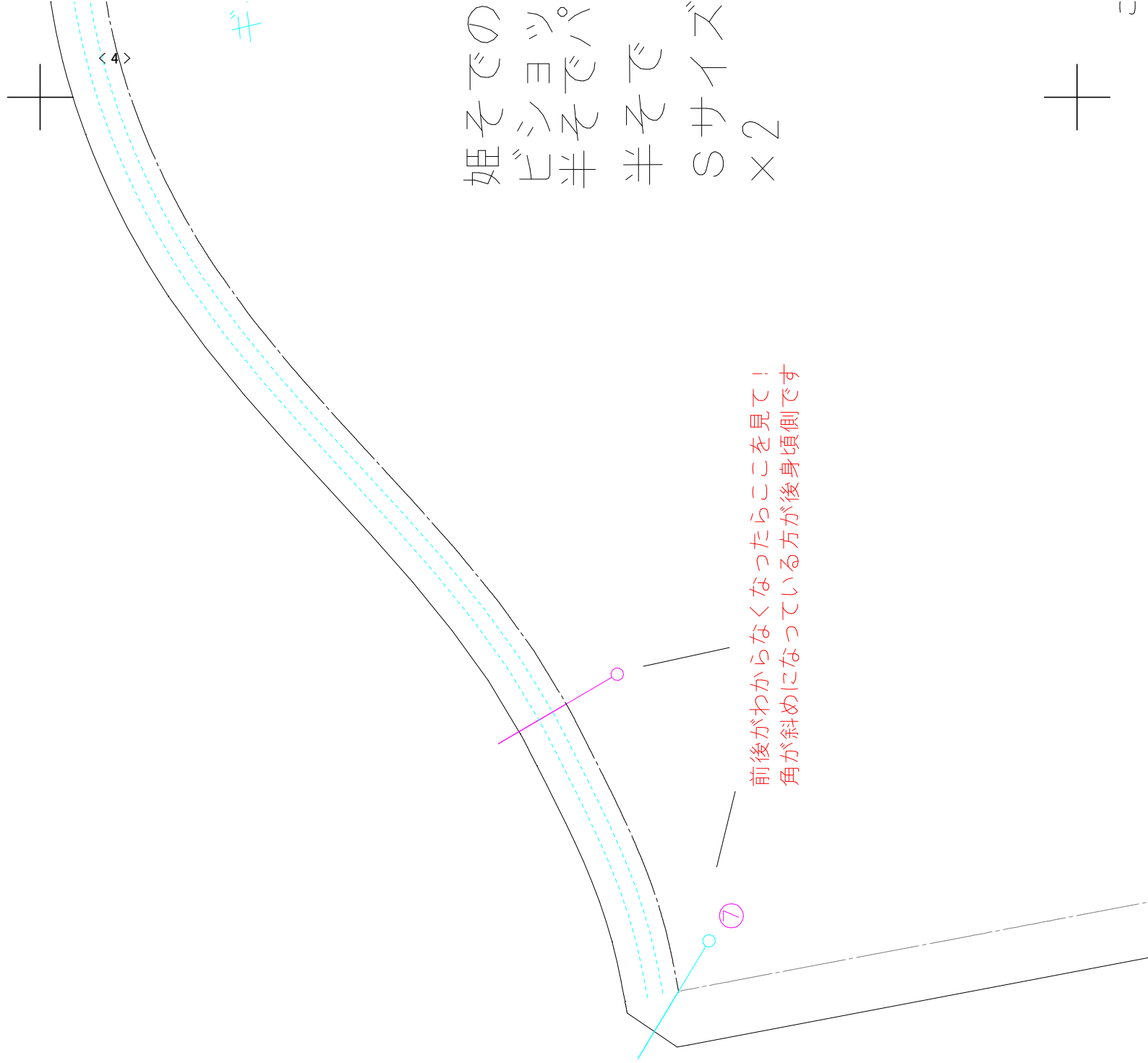
余分を切り落とす

丈を増減したい時は↓この線で

切って間に伸ばしたい分紙を足したり

折りたたくで短くしたりと調節してください





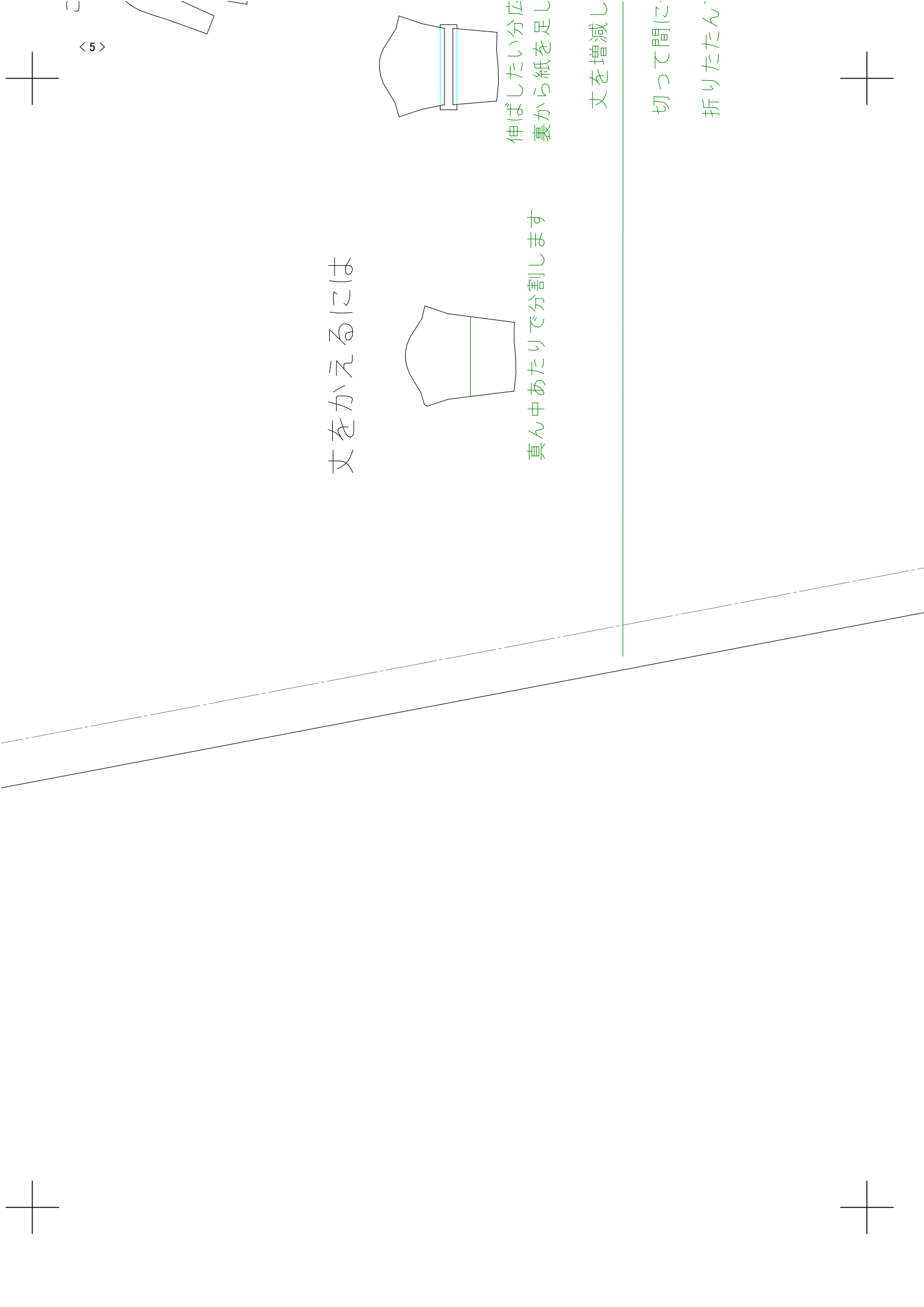
姫そでの
ビシヨッパ
半そでバ
半そで
Sサイズ
×2

#

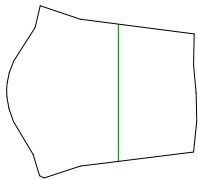
<4>

前後がわからなくなったらここを見て！
角が斜めになっている方が後身傾側です

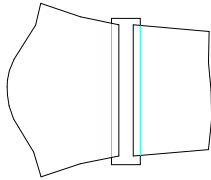
⑦



丈をかえるには



真ん中あたりで分割します



伸ばしたい分広
裏から紙を足し

丈を増減し

切って間に

折りたたん

